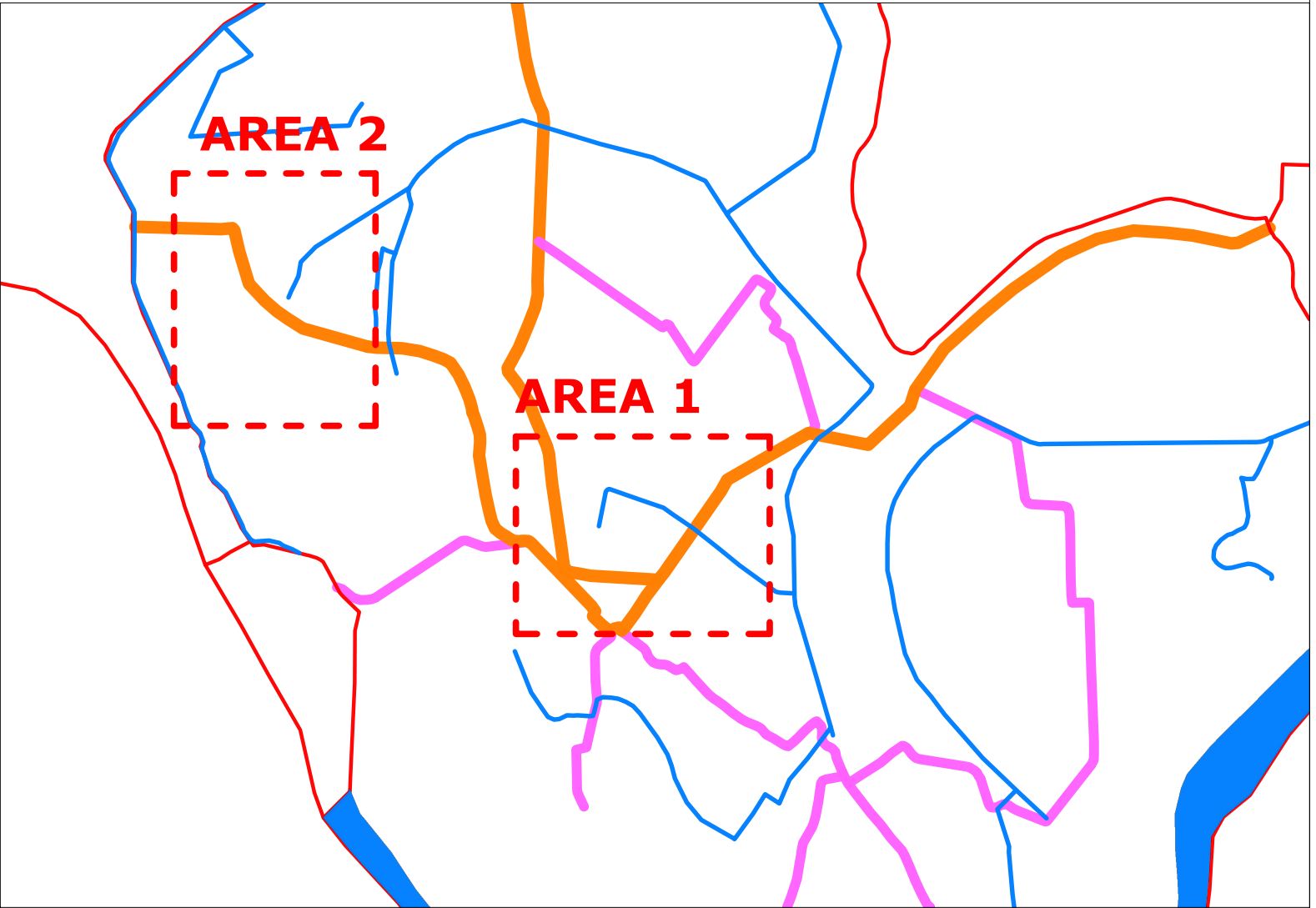


- LEGENDA:
- Confini comunali
  - Strade provinciali
  - Strade comunali principali
  - Idrografia
  - Strutture critiche
  - Strutture strategiche
  - Aree di attesa
  - Aree di ricovero
  - Cancelli regolazione afflusso/deflusso
  - Vie di fuga
  - Aree di attesa di riferimento
  - Centro storico



**SCENARIO Rischio sismico**  
**Descrizione sintetica dell'evento atteso**

Lo scenario è relativo al verificarsi di un evento sismico con epicentro localizzato al di fuori del territorio comunale che provoca effetti nel Comune con un'intensità corrispondente al V grado della scala Mercalli. Il rischio sismico si ha in corrispondenza di tutte le aree edificate del Comune, cioè dove, oltre alla pericolosità, si hanno anche vulnerabilità (legata alle caratteristiche dell'edificio) ed esposizione (dovuta al numero e alla tipologia di persone). Il rischio è maggiore in corrispondenza degli edifici individuati come critici, perché coincidono con quelle strutture caratterizzate da vulnerabilità e/o esposizione più elevata. Particolare attenzione, per le caratteristiche del tessuto edificato (elevata vulnerabilità), va data ai nuclei storici e in generale agli edifici con alto grado di vulnerabilità strutturale, oggetto del presente scenario. A livello operativo si è quindi proceduto considerando la possibilità peggiore, ovvero che avvenga un evento sismico che interessa contemporaneamente tutti i nuclei storici identificati. Questa casistica prevede quindi che venga evacuata tutta la popolazione presente all'interno dei seguenti aree: nucleo storico principale, nucleo storico di Gerrone, per un **totale di 840 persone**.

**Recapiti telefonici UCL:**  
**Sindaco:**  
Piero Luigi Bianchi  
0377.69901  
331.1883521  
**Rappresentante forze dell'ordine:**  
Comandante Giuseppe Casolaro  
(Stazione Carabinieri di Castelnuovo Bocca d'Adda)  
0377.60688

**Responsabile gruppo comunale di protezione civile:**  
Pasquale Bolzoni  
0377.69901  
331.1883268  
**Tecnico Comunale**  
**Responsabile esterno:** Ing. Giovanni Rossi  
**Personale interno:** Francesco Granata  
0377.69901



**WeProject s.r.l.**

Management for urban development

Via Valtellina, 6  
20159 Milano  
tel +39 02 48002752  
mobile +39 3666274380  
i.bresciani@weproject.it  
www.weproject.it

P. IVA 07077100969

**COMUNE DI CASELLE LANDI**  
Provincia di Lodi

COMMITTENTE



Via IV Novembre 20  
26842 Caselle Landi (LO)

DESCRIZIONE

**Piano di Emergenza Comunale**  
**PEC**

DATA  
Maggio 2023

TAV. N.

CONTENUTO TAVOLA

04.2

*Scenario 2\_sismico*

RISERVATO AGLI UFFICI

IL COMMITTENTE

1 PROGETTISTI

Ilaria Bresciani  
Matteo Bertoni



A NORMA DI LEGGE QUESTO DOCUMENTO E' DI PROPRIETA' ESCLUSIVA DI **WE PROJECT s.r.l.**  
NESSUNA SUA PARTE POTRA' ESSERE UTILIZZATA, RIPRODOTTA O CEDUTA A TERZI SENZA ESPLICITA AUTORIZZAZIONE